

Universidad Americana de Europa



MAESTRÍA EN DIRECCIÓN Y GESTIÓN DE PROYECTOS

Índice



03

Conoce UNADE

04

Reconocimiento
UNADE

05

Razones para
elegirnos

06

Estancia
Internacional

07

Presentación de
la Maestría

12

Oferta Académica
MASTRÍAS

13

Oferta Académica
DOCTORADOS

14

BECAS de Estudio
para Maestrías y
Doctorados

15

Metodología

16

Campus Virtual

17

Organizaciones



Conoce UNADE



Universidad Americana de Europa

La Universidad Americana de Europa (UNADE) es una institución que pertenece al prestigioso GRUPO IOE.

Esta Universidad de formación tiene sede en México y ofrece programas de licenciatura, maestría (master) y doctorado con titulaciones oficiales.

Nació con una clara y decidida vocación de ofrecer estudios del más alto nivel y excelencia en educación superior universitaria online, tanto en América como en Europa.



Actualmente, en total, disponemos de **16 maestrías**, **5 doctorados** impartidas en modalidad online por la universidad, perteneciente al Grupo IOE de España, el cual tiene una trayectoria de **más de 24 años** en la formación a distancia y mediante el aprovechamiento de las herramientas que ofrecen las nuevas tecnologías.

Para ello ponemos un especial esfuerzo en posibilitar el enriquecimiento multicultural de nuestros estudiantes, la convivencia social internacional y la creación de un espacio global de conocimiento sin fronteras.



Reconocimiento de UNADE



La **UNADE** es miembro de la Asociación de Universidades del Estado de Quintana Roo-México, destacando dentro del prestigioso “**Ranking de Excelencia en la calidad de las Universidades de Habla Hispana**” en la posición 5, además de puestos relevantes en el Ranking de Mundoposgrado

El ranking se enfoca exclusivamente en la evaluación de la formación de posgrado online, a partir de diferentes parámetros de calidad. Así mismo **IOE-UNADE** participa como miembro de la Directiva de APEL (**Asociación de Proveedores e-learning de España**), siendo ésta la organización más importante del sector online de España .

Además, IOE - UNADE participa en la Red de Educación Continua de América Latina y Europa (**RECLA**). Así mismo el Grupo IOE forma parte de la **Red Universitaria Estudios Postgrado y Educación Permanente (RUEPEP)**

Adicionalmente, UNADE forma parte del muy prestigioso Consejo Latinoamericano de Escuelas de Administración (CLADEA).

En este consejo encontramos un listado con 232 universidades y escuelas admitidas. Desde la perspectiva del mundo hispano, son las más prestigiosas. Podemos encontrar también universidades norteamericanas y australianas. Este es uno de los grandes reconocimientos de UNADE.



Todos estos reconocimientos han llevado a la Universidad Americana de Europa, a convertirse en una Universidad Internacional con alumnos en todos los países de habla hispana, entre los que se destacan:



España



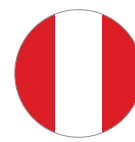
México



Ecuador



Colombia



Perú

Razones para elegirnos



- 1** **TITULACIONES OFICIALES RECONOCIDAS** por la Secretaría de Educación y Cultura del estado de Quintana Roo de México, con posibilidad de estudiarlas con el apalancamiento de nuestro Programa de Becas a nivel Internacional
- 2** **Claustro Docente Altamente Calificado**, puedes solicitar el curriculum de los docentes que impartirán la formación y verificar que exigimos titulaciones acordes a la formación que impartirán y en su mayoría son Phd con Doctorado.
- 3** **Reconocimiento y Prestigio**, contamos con el avál en Europa por parte de las directivas de más renombre en formación y organizaciones del ámbito internacional como la RECLA y CLADEA nos reconocen.
- 4** **Trato Personalizado**, garantizamos que recibirás un trato personalizado, por tanto nuestros cupos son limitados por docente para Maestrías y Doctorados.
- 5** **Aseguramiento de la Calidad continuo en la Educación que recibes**, gracias al trato personalizado, constantemente y desde el inicio de tu formación verificamos las posibles mejoras o correcciones a nivel de calidad en tu proceso educativo.
- 6** **Equipo de expertos en servicios de educación en todas las áreas**, contamos con pedagogos, psicólogos y personal administrativo especialista y con experiencia en el Sector
- 7** **Metodología flexible**, adaptamos los estudios a tus necesidades especiales cuando sea necesario.
- 8** **Contenidos actualizados para un elevado nivel de aprendizaje**, están elaborados exclusivamente por expertos de UNADE registrados como propiedad intelectual
- 9** **Tecnología de punta y un Campus Virtual, intuitivo y sobre todo amigable**, diseñado para que el alumno disfrute su proceso de aprendizaje con contenidos interactivos y una gran variedad de recursos pedagógicos.
- 10** **Bolsa de Empleo en España exclusiva para nuestros alumnos**, tenemos un 100% de empleabilidad entre nuestros egresados y hemos colocado en España mas de 2000 profesionales.



Conviértete en el protagonista de una experiencia única que pretende la potenciar tu visión para el liderazgo

Maestría y Doctorados *con* estancias Internacionales *en* *Cancún y Madrid*

Realiza de forma optativa una muy prestigiosa extensión presencial de tu programa formativo. Se trata del Programa de Alta Dirección y Liderazgo Estratégico (**ADLE**).

Duración: 1 o 2 semanas full inmersión, con actividades de orden académico y cultural.

Parte Académica de la estancia complementaria a la formación:

- Conferencias Magistrales
- Networking internacional
- Dinámicas y talleres.
- Visitas institucionales y tiempo libre.
- Ceremonia de Graduación

Parte lúdica de la estancia:

En México:

- Actividades Acuáticas
- Cenas en lugares típicos mexicanos.
- Dinámicas de grupo en la playa.
- Coffe Break
- Tiempo libre para el alumno.

En España:

- Visitas a museos.
- Cenas en sitios típicos de estilo español.
- Visitas a centros de ocio y tiempo libre.
- Coffe Break
- Tiempo libre para el alumno.



Maestría en Dirección y Gestión de Proyectos

TITULO OFICIAL N° RVOE (201515MDGP)

2472 horas

Perfil de ingreso

Personas que desean dirigir y gestionar proyectos dentro de una organización.

Profesionales que quieren ser Project Manager o director de proyectos.

Profesionales que quieren implementar proyectos para alcanzar la estrategia de la empresa.

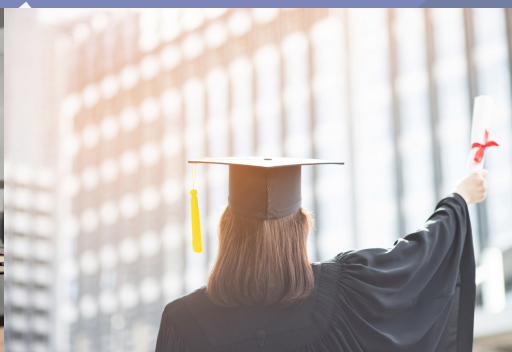
Personas que quieren desarrollar su labor en consultorías en Dirección de Proyectos.

Presentación

La maestría en dirección y gestión de proyectos tiene como prioridad fundamental la formación de profesionales en la dirección y gestión. El dinamismo social ha generado un entorno con fuertes presiones competitivas, necesidades cada vez más complejas y variadas. Dichos cambios han producido fuertes limitaciones presupuestarias y de plazos.

Por ello, las empresas demandan profesionales en la gestión de proyectos, capaces de optimizar costes y plazos, canalizar el talento y esclarecer funciones, ya que influye notablemente en el resultado final. Es, por tanto, de imperante necesidad el desarrollo de capacidades que permitan abordar estas problemáticas y la creación de nuevas técnicas, herramientas y métodos para asegurar así el desarrollo del conocimiento en la sociedad actual.

En la maestría en dirección y gestión de proyectos nos basamos en la guía PMBOOK para definir el concepto de dirección de proyectos. En ella se indica que “la dirección de proyectos es la aplicación de conocimientos, habilidades, herramientas y técnicas a las actividades del proyecto para cumplir con los requisitos del mismo.”



Maestría en Dirección y Gestión de Proyectos

Duración
24 meses

Contenido Académico

01 Semestre

Gestión de proyectos y gestión de la integración.

- Historia de la gestión de proyectos.
- Estándares y normas - proyectos y operaciones.
- Proyectos, programas, portafolio y ciclo de vida.
- Acta de constitución y el plan de dirección.
- Dirigir y gestionar el trabajo.
- Monitorización, control y cierre del proyecto.

Gestión del alcance del proyecto.

- Planificar la gestión del alcance.
- Recopilar los requisitos.
- Definir el alcance de un proyecto.
- Crear la EDT/WBS. Técnicas y herramientas.
- Validar la gestión del alcance.
- Controlar el alcance del proyecto.

Gestión del tiempo en el proyecto.

- Planificar la gestión del cronograma.
- Definir las actividades.
- Secuenciar las actividades.
- Desarrollar el cronograma.
- Estimar la duración de las actividades.
- Controlar el cronograma del proyecto.

Gestión de los costos.

- Planificar la gestión de los costos.
- Estimar los costos. Técnicas y herramientas.
- Determinar el presupuesto del proyecto.
- Importancia de controlar los costos.

Gestión de la calidad.

- Planificar la gestión de la calidad.
- Gestionar la calidad.
- Controlar la calidad: herramientas.



Maestría en Dirección y Gestión de Proyectos

Contenido Académico

02 Semestre

Gestión de los recursos

- Planificar la gestión de recursos.
- Estimar los recursos de las actividades.
- Adquirir recursos.
- Desarrollar el equipo.
- Dirigir el equipo.
- Controlar los recursos.

Planificación estratégica.

- Teorías y estructuras organizacionales.
- Las funciones empresariales.
- Dirección estratégica.
- Recursos y capacidades estratégicas.
- El cuadro de mando integral.

Gestión de las comunicaciones.

- Planificación de la gestión de las comunicaciones.
- Gestión de las comunicaciones.
- Monitorear las comunicaciones.

Gestión de los riesgos.

- Planificar la gestión de los riesgos.
- Identificar los riesgos.
- Realizar el análisis cualitativo de riesgos.
- Efectuar el análisis cuantitativo de riesgos.
- Planificar la respuesta a los riesgos.
- Implementar la respuesta a los riesgos.
- Monitorear los riesgos.

Gestión de las adquisiciones.

- Gestión de las adquisiciones.
- Efectuar las adquisiciones.
- Controlar las adquisiciones.



Maestría en Dirección y Gestión de Proyectos

Contenido Académico

03 Semestre

Gestión de los interesados.

- Identificar a los interesados.
- Planificar el involucramiento de los interesados.
- Gestionar la participación de los interesados.
- Monitorear el involucramiento de los interesados.

Preparación para la investigación.

- La investigación científica.
- Tipos de investigación y diseños de investigación.
- Métodos de investigación.
- Técnicas de investigación.
- Planteamiento del problema y elaboración del marco teórico.
- Formulación de hipótesis y selección de la muestra.
- Recolección de datos. Análisis de datos.
- Elaboración de un proyecto de investigación.
- Aspectos formales y estructurales de una tesis doctoral.
- Programas estadísticos. SPSS.

Investigación: normas APA.

- Referencias.
- Citas.
- Formato general del trabajo.
- Introducción.



Maestría en Dirección y Gestión de Proyectos

Contenido Académico

04 Semestre

Trabajos tutelados de Investigación para la Tesis.

Líneas de investigación

01

La gestión de la innovación en nuevos proyectos.

02

Gestión integrada de proyectos.

03

Gestión de riesgos.

04

Evaluación de proyectos y fuentes de financiación.

05

Gerencia de la sostenibilidad en proyectos.

06

Toma de decisiones en los proyectos.



Oferta Académica

Maestrías



Las Maestrías online que ofrecemos te permiten especializarte en el área de tu interés, abriendo camino a la investigación y la docencia universitaria.

Todos los Programas de UNADE, cuentan con el reconocimiento de validez **OFICIAL** de estudios RVOE de la Secretaría de Educación y Cultura del estado de Quintana Roo de México.

Programa	RVOE
Maestría en Controler Financiero	201514MCF
Maestría en Logística, Compras y Transporte	201525 MLTC
Maestría en Educación	201518ME
Maestría en Dirección y Gestión de Proyectos	201515 MDGP
Maestría en Prevención de Riesgos Laborales	201524 MPRL
Maestría en Ingeniería del Software	201522M15
Maestría en Community Manager y Posicionamiento Web	201515 MDGP
Maestría en Dirección y Gestión Hotelera	201517 MDGH
Maestría en Gestión Integrada de Prevención, Medio Ambiente y Calidad	201520 MGPMC
Maestría en Eficiencia Energética y Energías Renovables*	201519MEE
Maestría en Gestión y Auditoría Ambiental	201521 MGAA
Maestría en Dirección y Gestión de Recursos Humanos	201516 MDG
Maestría en Relaciones Internacionales y Comercio Exterior	201523 MPICEA

MAESTRÍAS

Oferta Académica

Doctorados



Para iniciar su **Doctorado** en línea, es imprescindible que previamente haya superado una licenciatura universitaria y una **Maestría Oficial**.

Todos los Programas de UNADE, cuentan con el reconocimiento de validez **OFICIAL** de estudios RVOE del de la Secretaría de Educación y Cultura del estado de Quintana Roo de México.

Programa	RVOE
Doctorado en Proyectos	201510DP
Doctorado en Educación	201509DIyD
Doctorado en Psicología Empresarial	201511DPE
Doctorado en Informática	201838DI
Doctorado en Comunicación	201837DC



La Secretaría de Educación Pública, las autoridades educativas estatales y las universidades e instituciones de educación superior públicas facultadas para otorgar Reconocimientos de Validez Oficial de Estudios, ponen a disposición del público en general la relación de las instituciones particulares y programas educativos con RVOE en todas sus modalidades.

Ingresa al Sistema Reconocimiento de Validez Oficial de Estudios Superiores Federales y Estatales: www.sirvoes.sep.gob.mx

DOCTORADOS



Becas hasta 75%

Cursa con Beca tu programa

UNADE cuenta con un Plan de Ayudas directas al estudio de Maestrías y Doctorados que contempla Becas de hasta el 75% sobre el valor inicial del máster.

Nuestro objetivo es promover la igualdad de oportunidades para los profesionales a nivel internacional para contribuir a su desarrollo profesional y por ende de cada nación a donde pertenezcan.

Proceso de Admisión y Requisitos

Para solicitar una plaza en el programa de beca, es necesario enviar por correo electrónico a su Asesor con la siguiente información:

Requisitos

- ✓ Formulario de Admisión y Solicitud de Beca
- ✓ Título Universitario
- ✓ Documento de identidad
- ✓ Curriculum Vitae

Mecanismos de pago

- Tarjeta de Crédito
- Paypal
- Transferencia Bancaria
- Flywire



**Financiación
SIN INTERESES**



75%

SOLICITOS

Metodología para el Aprendizaje

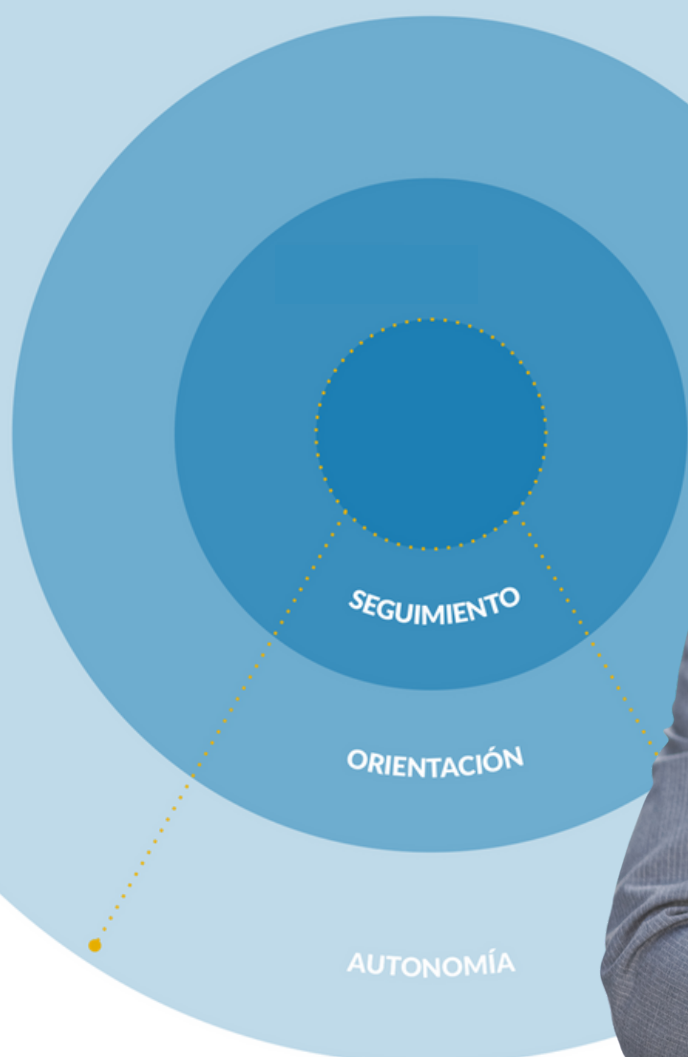


El método es completamente flexible, siendo el proceso el que se adapta a cada alumno, en el entorno de un campus virtual:

- Ameno
- Colaborativo
- De fácil manejo

Cuidadoso sistema de evaluaciones, autoevaluaciones y exámenes

¡Aprende disfrutando con una experiencia que se adapta a ti!



Campus Virtual



Plataforma

Nuestra plataforma es extremadamente flexible, y todas sus herramientas son personalizadas de acuerdo con las necesidades de cada programa, proporcionando una interfaz de usuario amigable e intuitivo que no requiere de especiales habilidades o conocimientos previos.

Innovación en tecnologías para la educación

- Automatización del seguimiento en tiempo real de profesores y alumnos para garantizar el aprovechamiento de la formación.
- Contenidos interactivos



HERRAMIENTAS PEDAGÓGICAS

- Corrección automática de determinados ejercicios
- Acceso a material extra aportado por el profesor
- Anuncios y notificaciones del tutor
- Grupos de trabajo
- Wiki Colaborativa
- Informe de progreso
- Videoconferencias en tiempo real
- Reporte de evaluaciones
- Chat, foros y encuestas
- Mensajería interna
- Acceso a las unidades didácticas

Organizaciones Colaboradores y Alianzas



Colaboradores



Clientes



Universidad Americana de Europa

La Universidad para los Líderes



Contacto para acceder a una beca:
admission@ioelatam.com